

无极性
双极性

低阻抗

耦合
电路

RoHS

●无极性、双极性、双阳极、双正极铝电解电容

●保证 105°C 5000 小时产品,低阻抗品

●大型化产品, 无极性, 适用于极性反转或极性不明电路中, 作合耦合、固态去耦合器, 旁路和滤波用;

●适用于耦合电路, 阴极保护设备, 恒电位仪管道保护, 管道仪器, 避雷设备, 排流器, 电涌保护器等

◆规格表

项目	特性,	
工作温度范围	-25~+105°C	
额定电压范围	16~250 _{VDC}	
静电容量容许差	± 20% (M) 20°C/120HZ	
漏电流	I=0.02CV 或者 5mA 中任意一个较小值 I:漏电流 (μA)、C:静电容量 (μF)、额定电压 (VDC) 20°C/5 分钟值	
损失角正切值 (tanδ)	≤0.25 20°C/120HZ	
温度特性	静电容量变化率 C (-25°C) / C (+20°C) ≥0.7 20°C/120HZ	
绝缘电阻	全部端子和容器套上的绝缘套且安装的固定带之间用 DC500V 的绝缘电阻测定仪测出的值 ≥101MΩ	
绝缘耐压	全部端子和容器套的绝缘套且安装的固定带之间施加 AC2000V 的电压 1 分钟未出现异常。	
耐久性	在 105°C 环境下, 不超过额定电压的范围下叠加额定纹波电流, 连续加载额定电压 5000 小时后, 待温度恢复到 20°C 进行测量时, 应满足以下要求。	
	静电容量变化率	≤初始值的 ±20%
	损失角正切值	≤初始规格值的 200%
高温无负荷特性	在 105°C 环境下, 无负荷放置 1000 小时后待温度恢复到 20°C, 进行试验前处理 (JIS C 5101-4 4.1 项) 后进行测量时, 应满足以下要求	
	静电容量变化率	≤初始值的 ±20%
	漏电流	≤初始规格值

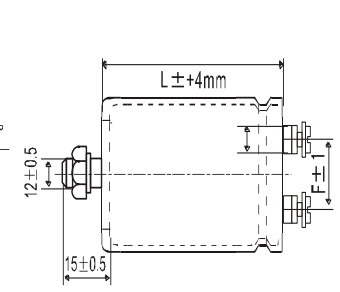
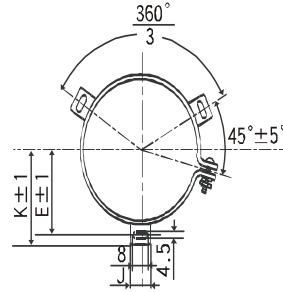
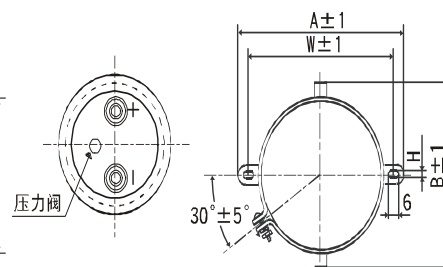
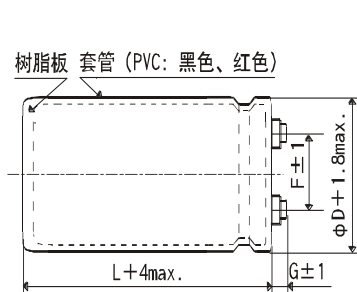
◆尺寸图 [mm]

●端子代码 : M5

●绑带代码 : B

●绑带代码 : C

●无绑带代码 : N



035~ 063.5: G=6

076.2~ 089: G=5

∅D	A	B	W	H	F
35	58.0	44.0	48.0	3.5	12.7
50	78.0	64.0	68.0	4.5	22.4
63.5	90.0	76.0	80.0	4.5	28.0
76.2	104.5	90.0	93.5	4.5	31.5

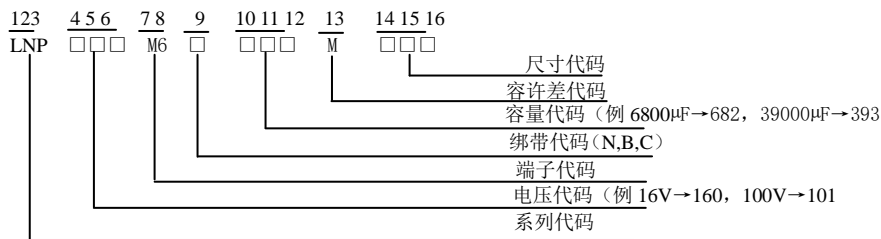
∅D	E	K	F	J
50	32.5	37.0	14.0	22.4
63.5	38.1	43.5	28.0	14.0
76.2	44.5	50.0	31.5	14.0
89	50.8	56.5	31.5	16.0
100	56.5	63.4	41.5	18.0

端子螺丝规格

~ 089 +字六角长螺丝 M5*0.8*10 M6*1.0*10 0101 +字圆型小螺丝 M8*1.25*16

螺丝拧紧最大容许转矩 3.23N.m 弹簧圈、平垫圈, 螺丝拧紧最大容许转矩 6.31N.m

◆产品型号体系



标准品一览表

工作电压 [V]	额定容量 [μF]	外壳尺寸 D x L [mm]	低阻抗 120HZ, 20°C [mΩ]	额定纹波电流 Ams 105°C, 120HZ	产品型号	工作电压 [V]	额定容量 [μF]	外壳尺寸 D x L [mm]	低阻抗 120HZ, 20°C [mΩ]	额定纹波电流 Ams 105°C, 120HZ	产品型号	
16v	82000	35*55	6	9.0	LNP160M5B823MA055	25v	82000	42*90	7	11.0	LNP250M5B823MB090	
	120000	35*70	4	12.0	LNP160M5B124MA070		101000	50*70	4	12.3	LNP250M5B104MC070	
	120000	42*50	4	11.1	LNP160M5B124MB500		120000	42*110	4	14.6	LNP250M5B124MB110	
	150000	35*80	4	14.2	LNP160M5B154MA800		120000	50*80	4	14.2	LNP250M5B124MC800	
	150000	42*60	3	13.7	LNP160M5B154MB060		150000	50*100	3	17.3	LNP250M5B154MC101	
	180000	35*100	3	17.0	LNP160M5B184MA101		180000	65*80	3	22.4	LNP250M6C184MD800	
	180000	42*70	3	15.8	LNP160M5B184MB070		270000	65*100	2	29.8	LNP250M6C274MD101	
	180000	42*80	3	15.0	LNP160M5B184MB800		330000	76*100	1	28.5	LNP250M6C334ME101	
	220000	42*90	2	19.1	LNP160M5B224MB090		330000	65*130	1	36.4	LNP250M6C334MD130	
	220000	50*70	2	17.7	LNP160M5B224MC070		390000	65*130	1	32.6	LNP250M6C394MD130	
	270000	42*110	2	21.1	LNP160M5B274MB110		560000	76*145	1	42.7	LNP250M6C564ME145	
	270000	50*80	2	20.6	LNP160M5B274MC800		560000	76*165	1	45.0	LNP250M6C564ME165	
	390000	50*100	1	27.0	LNP160M5B394MC101		820000	89*148	1	58.2	LNP250M6C824MF148	
	470000	65*80	1	35.6	LNP160M6C474MD800		820000	89*148	1	62.0	LNP250M6C824MF148	
	560000	65*100	1	42.1	LNP160M6C564MD101		820000	89*170	1	61.5	LNP250M6C824MF170	
	820000	65*130	1	56.5	LNP160M6C824MD130		1200000	89*220	1	82.6	LNP250M6C125MF220	
	820000	76*100	1	44.1	LNP160M6C824ME101		1500000	89*230	1	94.0	LNP250M6C155MF230	
	1010000	76*115	1	46.5	LNP160M6C105ME115		40v	18000	35*55	21	4.7	LNP400M5B183MA055
	1200000	76*145	1	50.8	LNP160M6C125ME145			22000	42*50	17	5.3	LNP400M5B223MB500
	1500000	76*165	1	53.5	LNP160M6C155ME165			27000	35*70	14	6.4	LNP400M5B273MA070
1800000	89*148	1	57.3	LNP160M6C185MF148	33000	35*80		12	7.4	LNP400M5B333MA800		
2200000	76*225	1	61.0	LNP160M6C225ME225	33000	42*60		12	7.2	LNP400M5B333MB060		
2200000	89*170	1	60.4	LNP160M6C225MF170	39000	35*100		10	8.9	LNP400M5B393MA101		
2700000	89*220	1	67.1	LNP160M6C275MF220	39000	42*70		10	8.2	LNP400M5B393MB070		
3300000	89*230	1	68.3	LNP160M6C335MF230	39000	42*80		10	7.8	LNP400M5B393MB800		
33000	35*55	14	5.9	LNP250M5B333MA055	56000	50*70		7	10.0	LNP400M5B563MC070		
47000	35*70	9	7.8	LNP250M5B473MA070	56000	42*90		7	10.8	LNP400M5B563MB090		
47000	42*50	9	7.2	LNP250M5B473MB500	68000	50*80		6	11.6	LNP400M5B683MC800		
56000	35*80	8	9.0	LNP250M5B563MA800	68000	42*110		6	11.8	LNP400M5B683MB110		
68000	42*60	7	9.5	LNP250M5B683MB060	82000	50*100		5	13.8	LNP400M5B823MC101		
68000	35*100	5	11.9	LNP250M5B683MA101	100000	65*100		4	18.3	LNP400M6C104MD800		
68000	42*70	7	10.0	LNP250M5B683MB070	150000	65*100		3	24.4	LNP400M6C154MD101		
82000	42*80	5	10.5	LNP250M5B823MB800	180000	76*100		2	23.1	LNP400M6C184ME101		

规格书中记载的内容有可能未经更新 (例如尺寸, 特殊的容量, 特殊的电压, 特殊的要求)。贵司在购买、使用时请咨询本公司商务工程师, 以便给您更新更准确的技术信息。

标准品一览表,

工作电压 [V]	额定容量 [μ F]	外壳尺寸 D x L [mm]	低阻抗 120HZ, 20°C [$m\Omega$]	额定纹波电流 Ams 105°C, 120HZ	产品型号	工作电压 [V]	额定容量 [μ F]	外壳尺寸 D x L [mm]	低阻抗 120HZ, 20°C [$m\Omega$]	额定纹波电流 Ams 105°C, 120HZ	产品型号	
40v	180000	65*130	2	29.6	LNP400M6C184MD130	63v	39000	50*100	7	11.0	LNP630M5B393MC101	
	220000	76*115	2	26.9	LNP400M6C224ME115		47000	65*80	6	14.5	LNP630M6C473MD800	
	270000	76*145	1	32.6	LNP400M6C274ME145		68000	65*100	4	19.0	LNP630M6C683MD101	
	330000	76*165	1	38.0	LNP400M6C334ME165		82000	76*100	3	18.0	LNP630M6C823ME101	
	470000	89*148	1	48.5	LNP400M6C474MF148		101000	65*130	3	25.5	LNP630M6C104MD130	
	470000	76*225	1	51.6	LNP400M6C474ME225		120000	76*115	2	22.9	LNP630M6C124ME115	
	560000	89*170	1	55.8	LNP400M6C564MF170		150000	76*145	2	28.1	LNP630M6C154ME145	
	680000	89*220	1	68.3	LNP400M6C684MF220		180000	76*165	2	32.4	LNP630M6C184ME165	
	680000	89*230	1	69.6	LNP400M6C684MF230		220000	89*148	1	38.3	LNP630M6C224MF148	
50v	6800	35*50	38	2.5	LNP500M5B682MA500		220000	76*225	1	40.8	LNP630M6C224ME225	
	8200	35*50	33	2.8	LNP500M5B822MA500		270000	89*170	1	44.8	LNP630M6C274MF170	
	10100	42*40	22	3.1	LNP500M5B103MB400		330000	89*220	1	54.9	LNP630M6C334MF220	
	15000	42*50	18	3.3	LNP500M5B153MB500		390000	89*230	1	60.9	LNP630M6C394MF230	
	15000	35*60	16	3.4	LNP500M5B153MA060		80v	6800	35*55	47	3.2	LNP800M5B682MA055
	18000	42*60	14	6.1	LNP500M5B183MB060			8200	42*50	39	3.8	LNP800M5B822MB500
	22000	42*70	10	6.5	LNP500M5B223MB070	10000		35*70	32	4.2	LNP800M5B103MA070	
	27000	50*70	8	8.0	LNP500M5B273MC070	12000		35*80	27	4.6	LNP800M5B123MA800	
	33000	42*100	7	7.0	LNP500M5B333MB101	12000		42*60	27	4.7	LNP800M5B123MB060	
	39000	50*90	7	10.0	LNP500M5B393MC090	15000		35*100	21	6.0	LNP800M5B153MA101	
	47000	65*70	4	13.1	LNP500M6C473MD070	15000		42*70	21	5.6	LNP800M5B153MB070	
	68000	65*85	4	16.5	LNP500M6C683MD085	15000		42*80	21	5.3	LNP800M5B153MB800	
	82000	76*90	3	17.1	LNP500M6C823ME090	18000		42*90	18	6.2	LNP800M5B183MB090	
	101000	65*120	3	22.1	LNP500M6C104MD120	18000		50*70	18	6.2	LNP800M5B183MC070	
	120000	76*110	2	20.3	LNP500M6C124ME110	22000		42*110	14	7.9	LNP800M5B223MB110	
	150000	76*130	2	24.6	LNP500M6C154ME130	22000		50*80	14	7.2	LNP800M5B223MC800	
	180000	76*150	2	28.6	LNP500M6C184ME150	27000		50*100	12	8.7	LNP800M5B273MC101	
	220000	89*140	1	35.1	LNP500M6C224MF140	39000		65*80	8	12.6	LNP800M6C393MD800	
	270000	76*200	1	38.8	LNP500M6C274ME200	47000		65*100	7	15.0	LNP800M6C473MD101	
	330000	89*200	1	48.6	LNP500M6C334MF200	68000		65*130	5	15.7	LNP800M6C683MD130	
390000	89*210	1	51.6	LNP500M6C394MF210	68000	76*100		5	19.7	LNP800M6C683ME101		
470000	89*230	1	56.5	LNP500M6C474MF230	82000	76*115		4	18.0	LNP800M6C823ME115		
63v	8200	35*55	35	3.7	LNP630M5B822MA055	101000		76*145	3	21.7	LNP800M6C104ME145	
	12000	42*50	24	4.6	LNP630M5B123MB500	120000		76*165	3	25.1	LNP800M6C124ME165	
	15000	35*70	19	5.5	LNP630M5B153MA070	150000	89*148	2	30.0	LNP800M6C154MF148		
	18000	35*80	16	6.3	LNP630M5B183MA800	180000	76*225	2	35.0	LNP800M6C184ME225		
	18000	42*60	16	6.1	LNP630M5B183MB060	180000	89*170	2	34.3	LNP800M6C184MF170		
	18000	35*100	16	6.9	LNP630M5B183MA101	220000	89*220	1	42.6	LNP800M6C224MF220		
	22000	42*70	13	7.1	LNP630M5B223MB070	270000	89*230	1	48.0	LNP800M6C274MF230		
	22000	42*80	13	6.8	LNP630M5B223MB800	100v	3300	35*55	48	3.1	LNP101M5B332MA055	
	27000	50*70	11	8.0	LNP630M5B273MC070		4700	35*70	34	4.1	LNP101M5B472MA070	
	27000	42*110	11	8.6	LNP630M5B273MB110		4700	42*55	34	3.8	LNP101M5B472MB055	
	33000	50*80	9	9.3	LNP630M5B333MC800		5600	35*80	28	4.7	LNP101M5B562MA800	
	33000	42*110	9	9.5	LNP630M5B333MB110		5600	42*70	28	4.6	LNP101M5B562MB070	

标准品一览表

工作电压 [V]	额定容量 [μ F]	外壳尺寸 D x L [mm]	低阻抗 120HZ, 20°C [$m\Omega$]	额定纹波电流 Ams 105°C, 120HZ	产品型号	工作电压 [V]	额定容量 [μ F]	外壳尺寸 D x L [mm]	低阻抗 120HZ, 20°C [$m\Omega$]	额定纹波电流 Ams 105°C, 120HZ	产品型号
100v	6800	35*100	23	5.7	LNP101M5B682MA101	100v	27000	76*100	6	13.9	LNP101M6C273ME101
	6800	42*70	23	5.3	LNP101M5B682MB070		33000	65*130	5	19.6	LNP101M6C333MD130
	8200	42*80	19	5.5	LNP101M5B822MB800		39000	76*115	4	17.6	LNP101M6C393ME115
	10100	50*70	16	6.5	LNP101M5B103MC070		47000	76*145	3	21.1	LNP101M6C473ME145
	10100	42*110	16	7.1	LNP101M5B103MB110		56000	76*165	3	24.2	LNP101M6C563ME165
	12000	42*120	13	7.7	LNP101M5B123MB120		68000	89*148	2	28.6	LNP101M6C683MF148
	12000	50*80	13	7.5	LNP101M5B123MC800		82000	76*225	2	33.4	LNP101M6C823ME225
	15000	50*100	11	9.2	LNP101M5B153MC101		82000	89*170	2	33.1	LNP101M6C823MF170
	18000	65*80	9	12.1	LNP101M6C183MD800		120000	89*220	1	44.5	LNP101M6C124MF220
	22000	65*100	7	14.5	LNP101M6C223MD101		120000	89*230	1	45.3	LNP101M6C124MF230
200V	270	35*50	0.20	3.7	LNP201M5B271MA50	250V	12000	89*220	0.20	63.8	LNP451M5C123MFN0
	330	35*85	0.20	4.9	LNP201M5B331MA85		1200	50*115	0.20	12.2	LNP251M5C122MCB5
	390	35*85	0.20	5.3	LNP201M5B391MA85			63.5*96	0.20	12.5	LNP251M5C122MD96
	470	35*85	0.20	5.8	LNP201M5B471MA85		1500	50*130	0.20	14.3	LNP251M5C152MCD0
	560	35*100	0.20	6.9	LNP201M5B561MAA0		1800	63.5*96	0.20	13.9	LNP251M5C152MD96
	680	35*100	0.20	7.6	LNP201M5B681MAA0			63.5*115	0.20	16.4	LNP251M5C182MDB5
	820	50*75	0.20	8.6	LNP201M5C821MC75		2200	63.5*130	0.20	19.0	LNP251M5C222MDD0
	1000	50*75	0.20	9.4	LNP201M5C102MC75		2700	76.2*115	0.20	21.3	LNP251M5C272MEB5
	1200	50*96	0.20	11.4	LNP201M5C122MC96		3300	76.2*130	0.20	24.6	LNP251M5C332MED0
	1500	50*115	0.20	13.7	LNP201M5C152MCB5		3900	76.2*155	0.20	28.7	LNP251M5C392MEF5
	1800	50*130	0.20	15.8	LNP201M5C182MCD0		4700	76.2*170	0.20	32.9	LNP251M5C472MEH0
	2200	63.5*96	0.20	17	LNP201M5C222MD96		5600	89*130	0.20	31.4	LNP251M5C472MFD0
	2700	63.5*115	0.20	20.20	LNP201M5C272MDB5			76.2*189	0.20	37.8	LNP251M5C562MEK0
	3300	63.5*130	0.20	23.4	LNP201M5C332MDD0		6800	89*155	0.20	36.7	LNP251M5C562MFF5
	3900	76.2*115	0.20	25.6	LNP201M5C392MEB5			89*170	0.20	41.8	LNP251M5C682MFF5
	4700	76.2*130	0.20	29.4	LNP201M5C472MED0		8200	89*189	0.20	48.5	LNP251M5C822MFK0
	5600	76.2*155	0.20	34.6	LNP201M5C562MEF5			100*170	0.20	47.1	LNP251M5C822MGH0
	6800	89*155	0.20	40.5	LNP201M5C682MFF5		10000	89*220	0.20	57.9	LNP251M5C103MFN0
	8200	89*155	0.20	44.6	LNP201M5C822MFF5			100*189	0.20	54.3	LNP251M5C103MGK0
	10000	89*189	0.20	53.9	LNP201M5C103MFK0		12000	100*220	0.20	64.1	LNP251M5C123MGNO

额定纹波电流频率修正系数

纹波频率与标准品一览表的规定值相异时, 请使用小于乘以下表系数所得之值的值。

● 频率修正系数

频率 (HZ)	50	120	300	1M	3M
修正系数	0.8	1.0	1.1	1.3	1.4

※ 铝电解电容器由于在纹波电流叠加时自我发热、温度上升而老化, 第升温 5~10°C 寿命减少一半。

要想保持长寿命请在使用过程中降低纹波电流。此外, 额定电压的 80% 以上到额定电压范围内可通过降低电压延长寿命。