

小型化

高纹波

纹波
负荷

RoHS 指令
适应品

- 小型化, 高纹波化品
- 额定纹波(300HZ)提高20%品, 保证85°C5000小时。
- 适用于中频电炉主控柜、快速启动充电机、二氧化碳保护焊机、逆变点焊机

◆规格表

项目	特性
工作温度范围	-25~+85°C
额定电压范围	350~450 _{VDC}
静电容量容许差	±20% (M) 20°C/120HZ
漏电流	I=0.02CV 或者 5mA 中任意一个较小值 I:漏电流 (μA)、C:静电容量 (μF)、额定电压 (VDC) 20°C、5分钟值
损失角正切值 (tanδ)	≤0.25 20°C/120HZ
温度特性	静电容量变化率 C(-25°C)/C(+20°C) ≥0.7 20°C/120HZ
绝缘电阻	全部端子和容器套上的绝缘套且安装的固定带之间用 DC500V 的绝缘电阻测定仪测出的值 ≥100MΩ
绝缘耐压	全部端子和容器套的绝缘套且安装的固定带之间施加 AC2000V 的电压 1分钟未出现异常。
耐久性	在 85°C 环境下, 不超过额定电压的范围下叠加额定纹波电流, 连续加载额定电压 2000 小时后, 待温度恢复到 20°C 进行测量时, 应满足以下要求。
	静电容量变化率 ≤初始值的 ±20%
	损失角正切值 ≤初始规格值的 200%
高温无负荷特性	在 85°C 环境下, 无负荷放置 500 小时后待温度恢复到 20°C, 进行试验前处理 (JIS C 5101-4 4.1 项) 后进行测量时, 应满足以下要求
	静电容量变化率 ≤初始值的 ±20%
	漏电流 ≤初始规格值

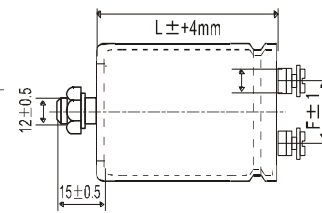
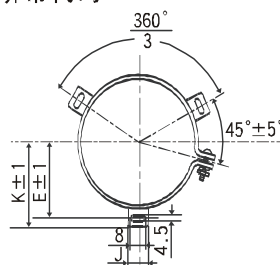
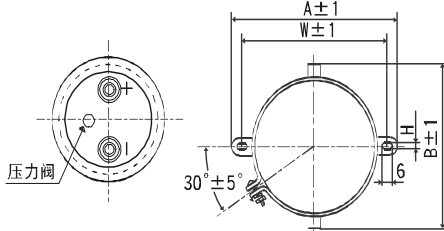
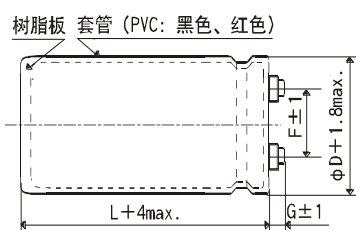
◆尺寸图 [mm]

●端子代码: M5

●绑带代码: B

●绑带代码: C

●无绑带代码: N



035~ 063.5: G=6

076.2~ 089: G=5

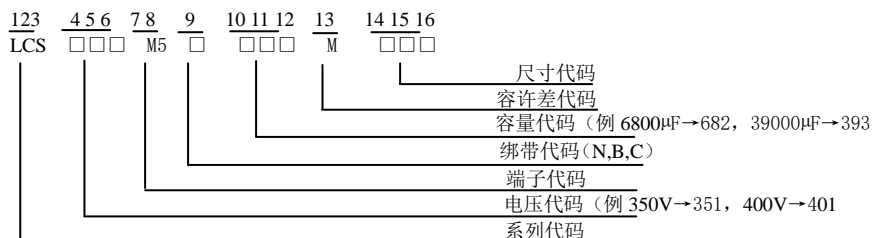
端子螺丝规格

089 +字六角长螺丝 M5*0.8*10 M6*1.0*10 0100 +字圆型小螺丝 M8*1.25*16

螺丝拧紧最大容许转矩 3.23N.m 弹簧圈、平垫圈, 螺丝拧紧最大容许转矩 6.31N.m

∅D	A	B	W	H	F
35	58.0	44.0	48.0	3.5	12.7
50	78.0	64.0	68.0	4.5	22.4
63.5	90.0	76.0	80.0	4.5	28.0
76.2	104.5	90.0	93.5	4.5	31.5

◆产品型号体系



产品型号代码的详细介绍请参考 (产品型号的表示法 (螺丝端子型))

∅D	E	K	F	J
50	32.5	37.0	14.0	22.4
63.5	38.1	43.5	28.0	14.0
76.2	44.5	50.0	31.5	14.0
89	50.8	56.5	31.5	16.0
100	56.5	63.4	41.5	18.0



标准品一览表

工作电压 [V]	额定容量 [μ F]	外壳尺寸 D x L [mm]	损耗角 120HZ, 20°C tan δ	额定纹波电流 (Ams/85°C)		产品型号	工作电压 [V]	额定容量 [μ F]	外壳尺寸 D x L [mm]	损耗角 120HZ, 20°C tan δ	额定纹波电流 (Ams/85°C,)		产品型号
				120HZ	300HZ						120HZ	300HZ	
				350	2200						50*96	0.25	
	2700	50*105	0.25	8.9	10.6	LCS351M5C272MCA5		6800	76.2*130	0.25	19.2	23.0	LCS401M5C682MED0
	3300	50*115	0.25	10.3	12.3	LCS351M5C332MCB5		8200	76.2*155	0.25	22.7	27.2	LCS401M5C822MEF5
	3900	50*130	0.25	11.8	14.1	LCS351M5C392MCD0		10000	76.2*170	0.25	26.2	31.4	LCS401M5C103MEH0
	4700	63.5*115	0.25	13.6	16.3	LCS351M5C472MDB5		12000	89*155	0.25	30.0	36.0	LCS401M5C123MFF5
	5600	63.5*130	0.25	15.7	18.8	LCS351M5C562MDD0		12000	89*170	0.25	31.3	37.5	LCS401M5C123MFH0
	6800	63.5*155	0.25	18.8	22.5	LCS351M5C682MDF5		15000	89*190	0.25	36.7	44.0	LCS401M5C153MFK0
	6800	76.2*115	0.25	18.2	21.8	LCS351M5C682MEB5	450	1500	50*96	0.25	6.4	7.6	LCS451M5C152MC96
	8200	63.5*190	0.25	22.6	27.1	LCS351M5C822MDK0		1800	50*105	0.25	7.3	8.7	LCS451M5C182MCA5
	8200	76.2*130	0.25	21.0	25.2	LCS351M5C822MED0		2200	50*115	0.25	8.4	10.0	LCS451M5C222MCB5
	10000	76.2*155	0.25	25.1	30.1	LCS351M5C103MEF5		2700	50*130	0.25	9.8	11.7	LCS451M5C272MCD0
	12000	76.2*170	0.25	28.7	34.4	LCS351M5C123MEH0		3300	63.5*115	0.25	11.4	13.6	LCS451M5C332MDB5
	15000	89*155	0.25	33.6	40.3	LCS351M5C153MFF5		3900	63.5*130	0.25	13.1	15.7	LCS451M5C392MDD0
	15000	89*170	0.25	35.0	42.0	LCS351M5C153MFH0		4700	63.5*155	0.25	15.6	18.7	LCS451M5C472MDF5
	18000	89*190	0.25	40.3	48.3	LCS351M5C183MFK0	450	4700	76.2*115	0.25	15.1	18.1	LCS451M5C472MEB5
400	1800	50*96	0.25	7.0	8.4	LCS401M5C182MC96		5600	63.5*190	0.25	18.7	22.4	LCS451M5C562MDK0
	2200	50*105	0.25	8.1	8.4	LCS401M5C222MCA5		5600	76.2*130	0.25	17.4	20.8	LCS451M5C562MED0
	2700	50*115	0.25	9.3	11.1	LCS401M5C272MCB5		6800	76.2*155	0.25	20.7	24.8	LCS451M5C682MEF5
	3300	50*130	0.25	10.9	13.0	LCS401M5C332MCD0		8200	76.2*170	0.25	23.7	28.4	LCS451M5C822MEH0
	3900	63.5*115	0.25	12.4	14.8	LCS401M5C392MDB5		10000	89*155	0.25	27.4	32.8	LCS451M5C103MFF5
	4700	63.5*130	0.25	14.4	17.2	LCS401M5C472MDD0		10000	89*170	0.25	28.6	34.3	LCS451M5C103MFH0
	5600	63.5*155	0.25	17.0	20.4	LCS401M5C562MDF5		12000	89*190	0.25	32.9	39.4	LCS451M5C123MFK0
	5600	76.2*115	0.25	16.5	19.8	LCS401M5C562MEB5							

◆ 额定纹波电流频率修正系数

纹波频率与标准品一览表的规定值相异时, 请使用小于乘以下表系数所得之值。

● 频率修正系数

频率 (HZ)	50	120	300	1K	3K
修正系数	0.8	1.0	1.2	1.4	1.5

※ 铝电解电容器由于在纹波电流叠加时自我发热、温度上升而老化, 第升温 5~10°C 寿命减少一半。

要想保持长寿命请在使用过程中降低纹波电流。此外, 额定电压的 80% 以上到额定电压范围内可通过降低电压延长寿命。